

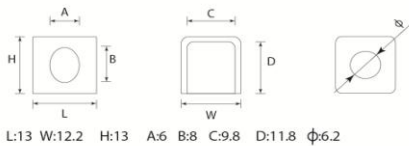
### СТАРТЕРНЫЕ АККУМУЛЯТОРНЫЕ БАТАРЕИ ДЛЯ МОТОТЕХНИКИ

#### Особенности

- Изготовлены с использованием гелевого электролита
- Высокие стартерные токи
- Выдерживают тяжелые условия эксплуатации
- Увеличенный срок хранения без подзарядки
- Быстрое восстановление после глубокого разряда
- Низкий саморазряд
- Устойчив к циклическим режимам
- Индикатор проверки заряда



#### Конструкция батареи



L:13 W:12.2 H:13 A:6 B:8 C:9.8 D:11.8 φ:6.2



В конце срока эксплуатации существует возможность возобновить на некоторое время (до полугода) работоспособность батареи путем долива в нее дистиллированной или электролита плотностью 1,1, через клапаны под отодвигающейся крышкой.

#### Технические характеристики

Напряжение..... 12 В

#### Емкость

10 часовой разряд	1,6 А	10,5 В	16 Ач
27 минутный разряд	16 А	9,6 В	7,2 Ач
7 минутный разряд	48 А	9,6 В	5,6 Ач

Зарядный ток..... 1,6 А

Саморазряд..... 1,7% в месяц

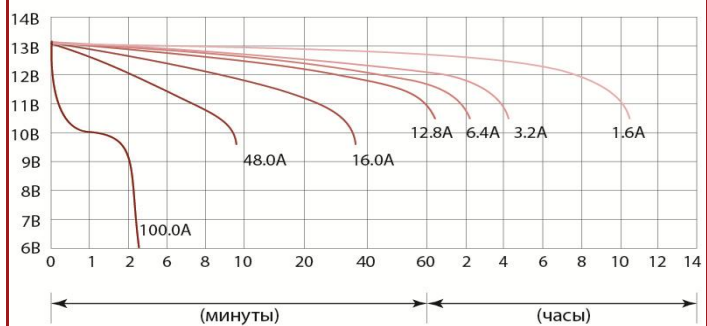
Число циклов (25°C)	100% разряд.....	240
	80% разряд.....	270
	50% разряд.....	600

	JISD (-10°C)	Заводской стандарт (-18°C)
Разрядный ток	120 А	230 А
Напряжение (5с)	9,7 В	-
Конечное напряжение разряда	6 В	7,2 В
Время разряда	3мин 18сек	≥ 30 сек

#### Габариты (±2мм)

Длина, мм.....	151
Ширина, мм.....	88
Высота, мм.....	164
Вес с электролитом, кг.....	5,2

#### Разрядные характеристики (25°C)



Официальным представителем торговой марки RED RENERGY является Группа компаний «Энергон».

#### Офисы компании «Энергон»:

**Москва**  
+7 (495) 785 73 87  
sales@energon.ru

**Санкт-Петербург**  
+7 (812) 643 26 00  
sales@spb.energon.ru

**Новосибирск**  
+7 (383) 221 18 48  
sales@nsk.energon.ru

**Екатеринбург**  
+7 (343) 214 77 44  
sales@ekb.energon.ru

**Самара**  
+7 (846) 202 28 77  
+7 (846) 202 28 99  
sales@smr.energon.ru

**Пермь**  
+7 (342) 205 58 80  
sales@prm.energon.ru

**Ростов-на-Дону**  
+7 (863) 273 20 85  
+7 (863) 273 20 81  
sales@rnd.energon.ru

